

モバイル利用ズームカメラ映像転送システム



KUODA SURVEILLANCE CAMERA INC.

携帯電話回線網を使用したカメラ映像転送システム

ワイヤレスルーター+モバイル通信端末をデジタルレコーダーに接続してカメラ映像を遠隔地へ転送。必要機材一式をケースに収納し携帯性を高め、一時的な撮影が必要な場所に簡単にカメラを設置できます。

カメラ映像転送システム概要



デジタルレコーダーにモバイルルーター+モバイル通信端末を接続することで、携帯電波エリアの範囲内であれば、インターネット接続による遠隔監視が可能になります。カメラ側の機器一式はケースに収納することで、一時的にカメラを使用したいところに手軽に設置できます。

ネットワークによる遠隔監視



■ワイヤレス通信機器を活用

モバイル通信端末、ワイヤレスルーターを活用することで、携帯電波エリア内であればデジタルレコーダーのインターネット接続が可能です。



■パソコンによる遠隔監視

インターネット接続されたパソコンに付属の遠隔監視ソフトをインストールすれば、デジタルレコーダーのライブ映像監視、録画映像再生、カメラ操作等が可能です。



■スマートフォンによる遠隔監視

WindowsMobile搭載のスマートフォンで、ライブ映像監視、カメラ操作が可能です。



ケースに収納・持ち運び簡単

■堅牢なケースに収納

カメラ側の機材一式をケースに収めることで、どこへでも持ち運ぶことができます。設置現場にAC100V電源があれば、カメラ映像の録画、カメラ操作が可能です。



活用方法

■一時的なカメラ使用に最適

・災害発生時の緊急用として使用できます。自動車からAC100V電源を供給することで運用可能です。災害発生箇所の把握に役立ちます。

・コンサートや祭り等の一時的なイベントの監視に使用できます。混雑状況や進行状況の把握に役立ちます。

・建設現場に設置することで、建設資材・機器の盗難防止、進捗状況の管理等に活用できます。

パンチルトズームカメラを活用

■IP66、IR-LED搭載のパンチルトズームカメラ

・IP66なので、カメラ本体のみで屋外に設置することが可能です。
・IR-LED搭載なので、0lx環境でも撮影できます。
・プリセット、ツアー、スキャン等の各種プログラム動作により、広範囲の撮影が1台で行うことができます。



※ご注意ください。

・モバイル通信端末・スマートフォンのインターネット接続には通信料が発生します。映像の通信はデータ量が多いので、定額制のプランを推奨します。
・携帯電波エリア内であっても環境により通信速度が変化しますので、遅延、コマ落ち、一時的な遮断等が発生することがあります。
・モバイル通信端末は、キャリアによって送受信パケット総量に制限がかかることがあります。

ハウジング不要でそのまま屋外に設置できるPTZ(パン、チルト、ズーム)カメラです。
IR-LED装備なので、夜間でも鮮明な映像を撮影することが可能です。

OSCZ-3000概要



■防塵防水等級IP66

カメラ本体のみで屋外にそのまま設置することができます。

■IR-LED搭載

低照度環境下では自動的にIR(赤外線)LEDを照射します。まったく照明のない0lx環境下でも撮影可能です。
※夜間は白黒映像となります。

■光学26ズーム(デジタル12倍ズーム)

焦点距離3.5mm~91mm。遠方の被写体も鮮明に撮影できます。

■その他特徴・機能

水平360° エンドレス回転、垂直-20° ~90°
プリセット・ツアー・パターン・スキャン等多彩なプログラム動作
ファン・ヒーター内蔵(自動ON/OFF)

接続方法

■OS Boxとの接続

・PCからの遠隔操作が可能。



■専用リモコンユニット

・最大29台までのPTZカメラをコントロール。
・離れたところから操作可能。



■デジタルレコーダー

・カメラチャンネル数分のPTZカメラをコントロール。
・遠隔地PCからの操作も可能。



主な仕様

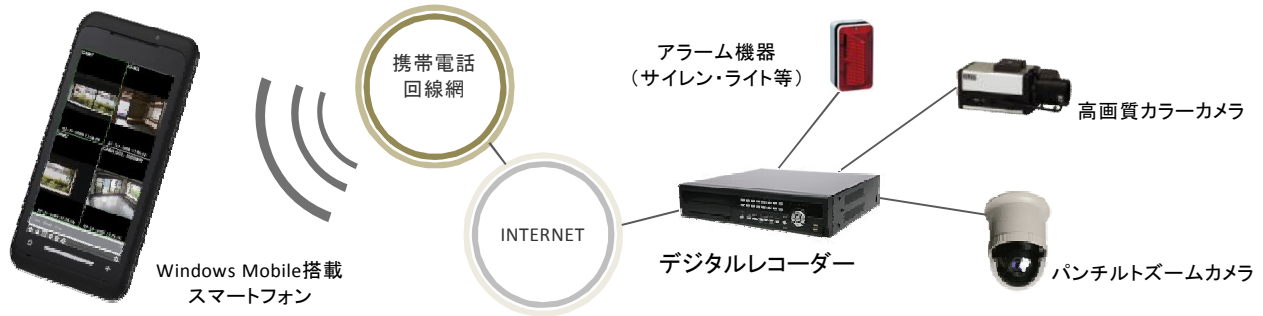
商品名	屋外用パンチルトズームカメラ
型式	OSCZ-3000
カメラ部	
撮像素子	1/4型CCD
有効画素数	約63万画素
解像度	水平:470TV本以上
最低被写体照度	カラー: 2.0 lx B/W: 0 lx (LED点灯時)
回転台部	
水平回転範囲	360° エンドレス旋回
垂直回転範囲	-20° ~90° (メカカルオートフリップ)
回転速度	パン:100° /秒(プリセット110° /秒) チルト:35° /秒(プリセット60° /秒)
レンズ部	
レンズ	光学26倍、デジタルズーム12倍
焦点距離	f=3.5~91mm
画角	42.2° ~1.6°
一般仕様	
防塵・防水規格	IP66
電源	DC12V/42W(最大)
質量	約2.7kg (カメラ本体のみ)

※仕様・外観は変更になることがあります。



スマートフォンで監視カメラのライブ映像を動画で確認。
携帯電話の電波・無線LANを受信できる環境であればいつでもどこでも遠隔地の様子を把握できます。

システム概要



Windows Mobile 搭載のスマートフォンで、遠隔地のSELCOデジタルレコーダーの映像を動画で監視できるソフトウェアです。インターネットに接続された遠隔地デジタルレコーダーの映像を手軽に監視できるだけでなく、パンチルトズームカメラ制御、アラーム出力制御が可能です。

ライブ映像監視



■フル画面表示または4分割画面表示が可能

デジタルレコーダーに接続されているカメラ1台の映像または、4台のカメラ映像を同時に見ることができます。

■横向き表示にも対応

携帯電話を横向ければ、デジタルレコーダーのアスペクト比(4:3)に近くなるため、より大きな映像で見ることができます
※Windowsが横向き表示されている状態で、RAS Mobileを起動する必要があります。

[4分割表示]

PTZカメラ操作



- ・PTZ操作
 - ・プリセット操作/設定
 - ・アイリスコントロール
 - ・フォーカスコントロール
- が可能です。

[PTZコントロールパネル]

デジタルレコーダーに接続されたパンチルトズームカメラを操作することができます。

アラーム出力操作



コントロールできるアラーム出力機器の数は、デジタルレコーダーのモデルによって異なります。

[アラーム出力パネル]

デジタルレコーダーに接続された外部アラーム機器(サイレン、フラッシュライト等)を操作できます。

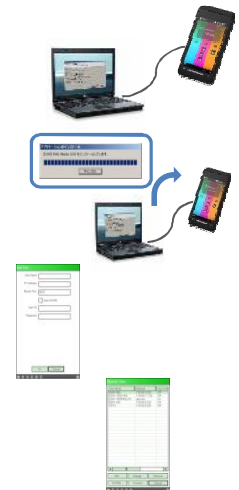
インストール方法

①PCにMicrosoft ActiveSyncをインストールし、PCとスマートフォンをUSBで接続します。

②PCでRAS Mobileを実行してスマートフォンにインストールします。

③スマートフォンでRAS Mobileを起動して、デジタルレコーダーの登録を行います。

④登録されたデジタルレコーダーを選択して、[Connect]を押すと、接続完了です。



システム要求事項

[スマートフォン]



OS	Microsoft Windows Mobile 5 以上
Processor	Intel Xscale 以上
Display	240 × 240 pixel 以上 タッチパネル必須
RAM	10M storage memory and 20M run-time memory
通信	高速データ通信環境(FOMAハイスピード等) または無線LAN環境802.11

奥田商事株式会社
サーバランス事業部
〒733-0011 広島市西区横川町1-10-1
TEL: 082-292-2600
FAX: 082-292-2944
HP: <http://www.okudacamera.co.jp/>
E-mail: k.okuda@okudacamera.co.jp